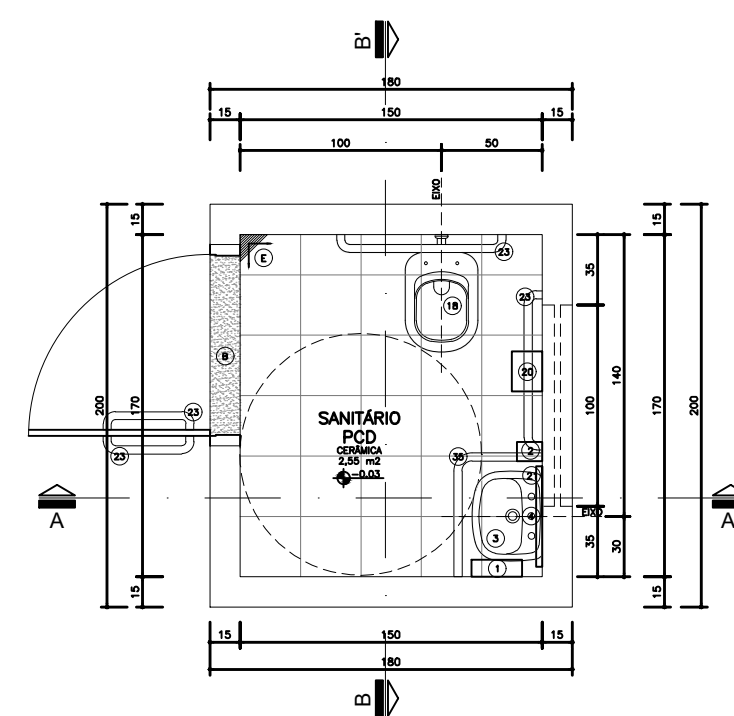
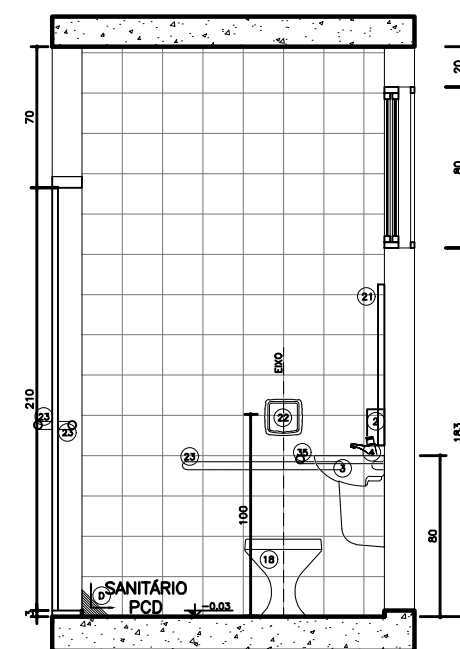


## UBS TIPO II – BAIRRO VALE DOS COQUEIROS

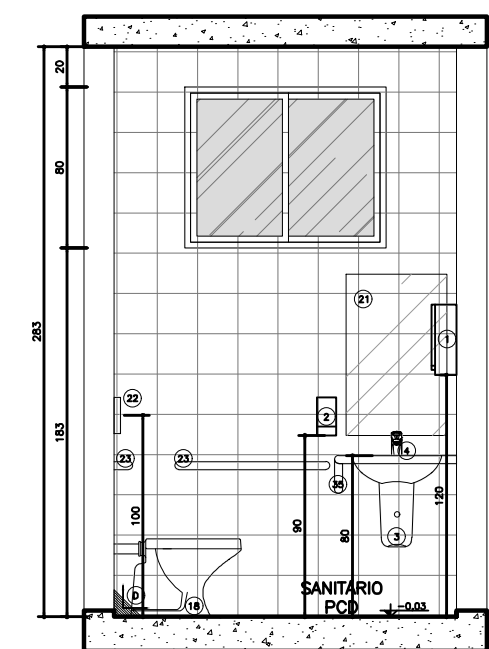


Planta Baixa

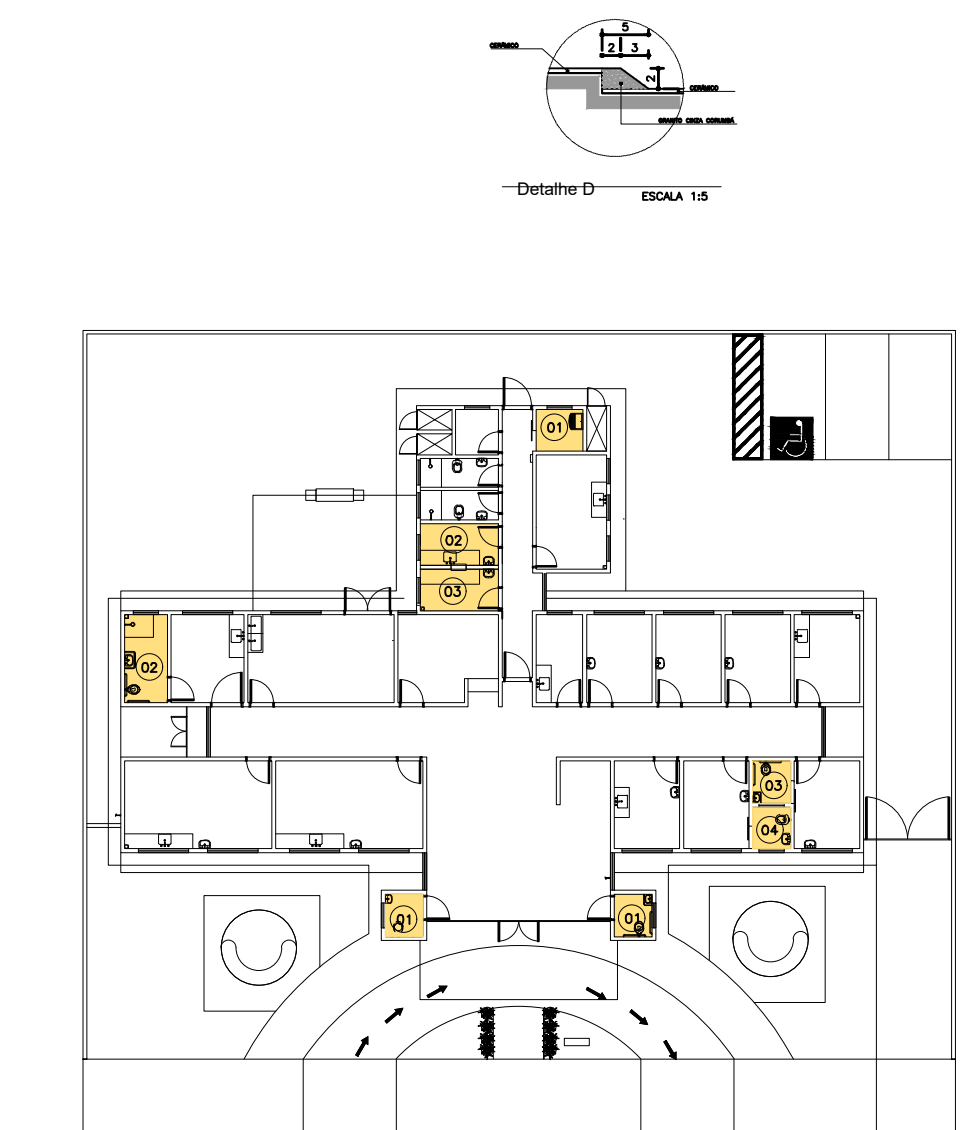


S — AA'

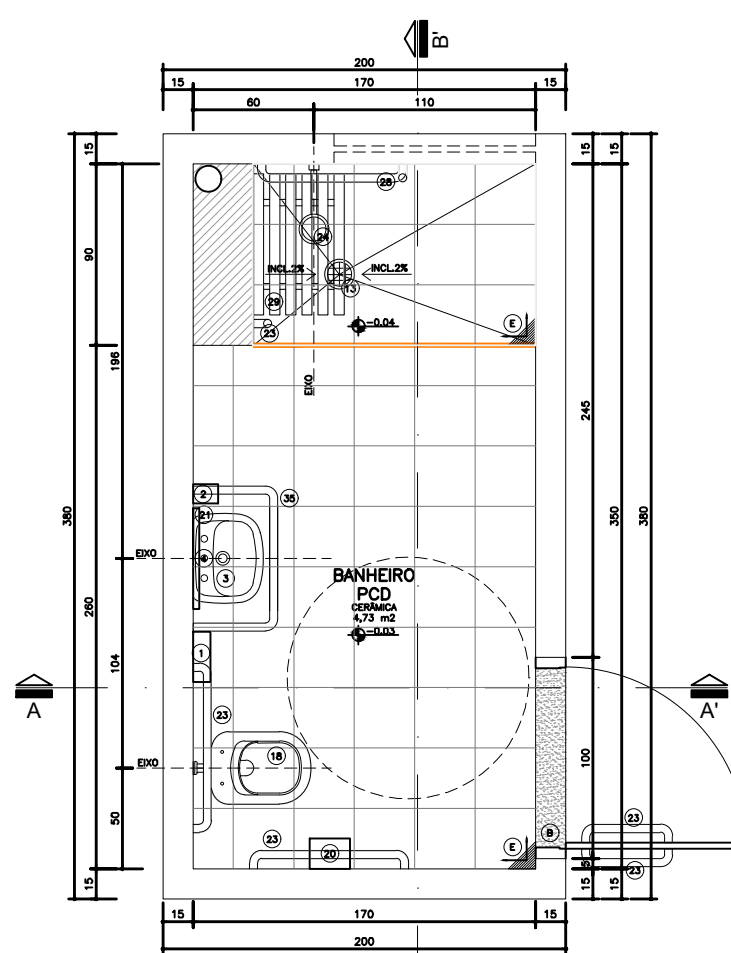
Ámbiente 1  
Banheiro  
Nível: 0,00  
Esc.: 1:20



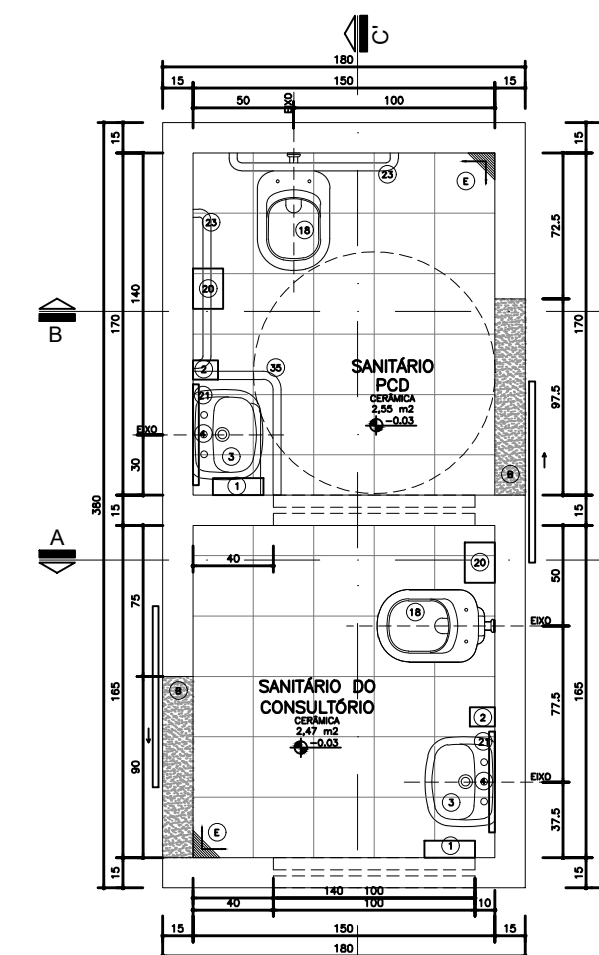
S BB'



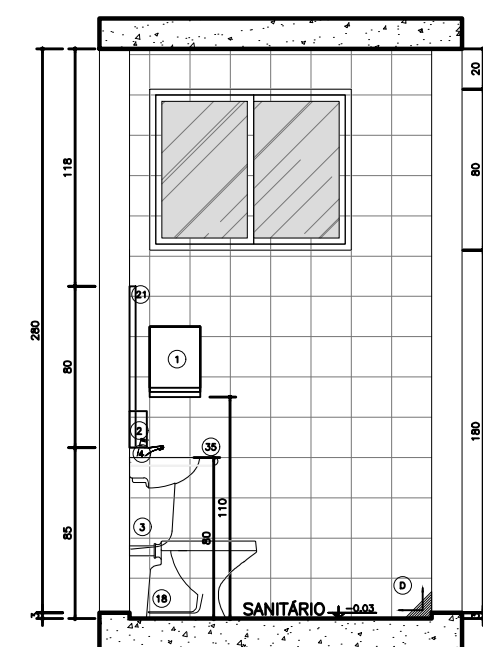
UBS 2  
Nível 0,00m  
Sem escala



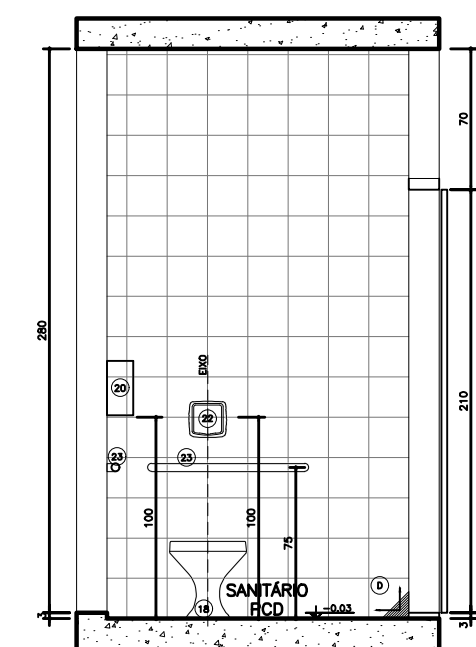
Planta Baixa



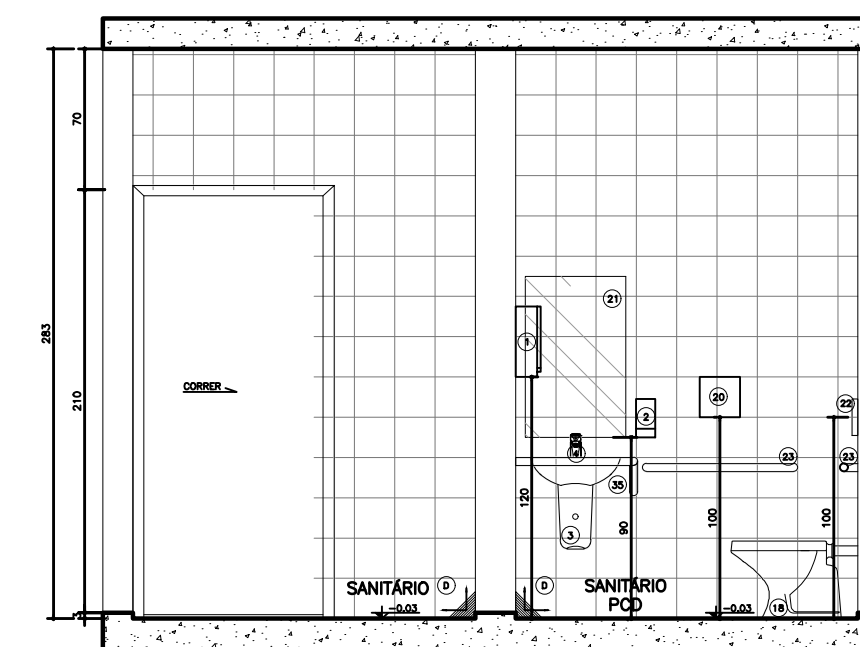
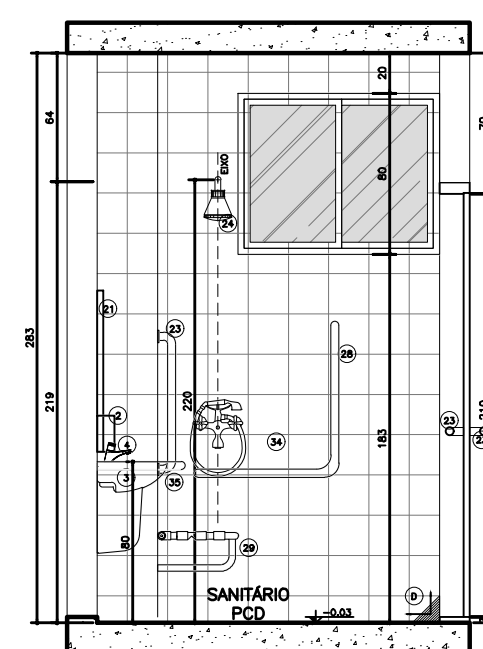
Planta Baixa



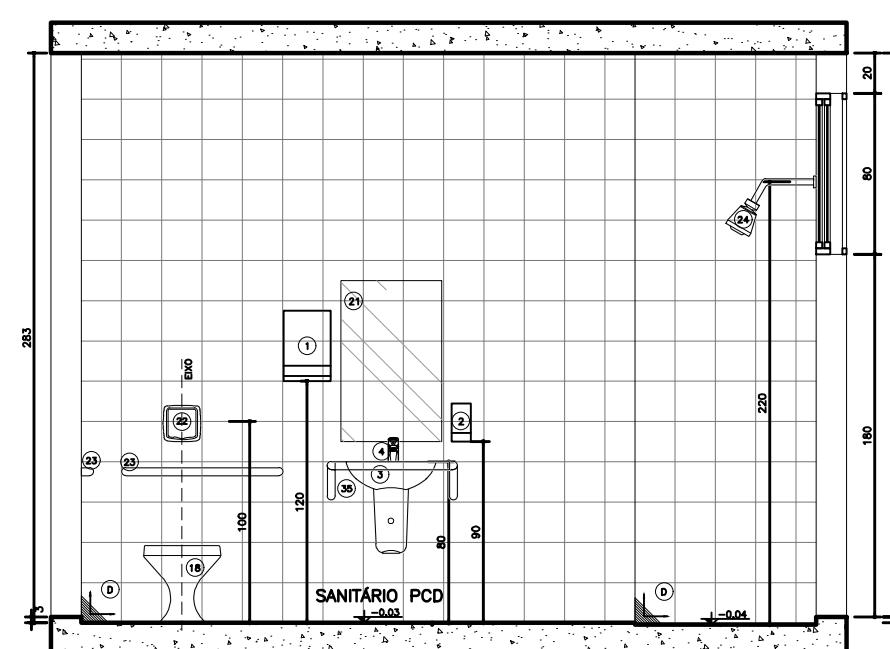
AA' ..  
Arbores 3 e 4  
Borhelo  
Nivel: 0,00



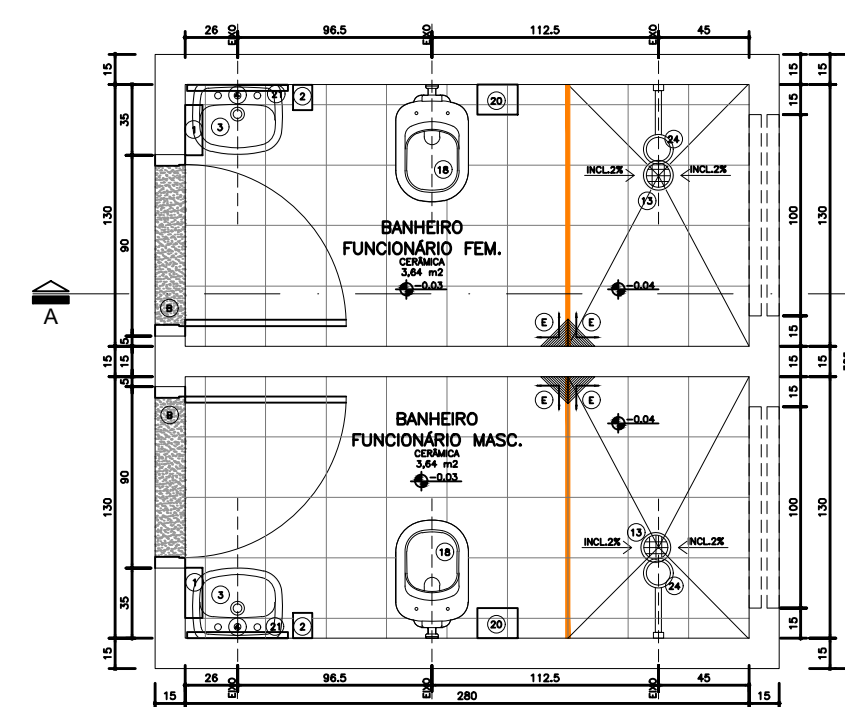
S — BB' <sub>Ambl</sub>


$$\text{—S—CC'—}$$


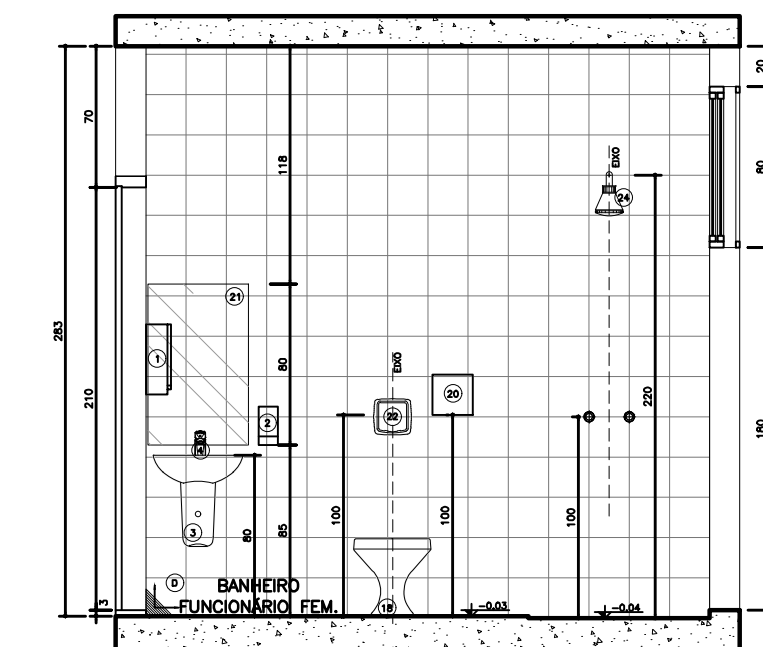
S AA'




S BB'



Planta Baixa



S AA'

- | LEGENDA   |   |
|---|---|
|  | <p align="center"><b>EXERCÍCIO DE PREENCHIMENTO PARA REGULAÇÃO DA ATIVIDADE</b></p> <p align="center"><b>PER SUTUTUE DE ATIVIDADE</b></p> |
| Legenda:  |   |
| Linha única e continua sempre   |   |
| ①   | CONTINUA ATIVIDADE POR PAPEL, TELA OU PÉDRETO AIS   |
| ②   | DEPOSIÇÃO POR PAPEL, TELA OU PÉDRETO DE PÉDRETO AIS   |
| ③   | LAVAGEM PÉDRETO POR CILINDRO, SUTUTUE, DO SUTUTUE   |
| ④   | TOMADA DE SUTUTUE SUTUTUE SUTUTUE   |
| ⑤   | PÉDRETO COM PÉDRETO SUTUTUE SUTUTUE SUTUTUE   |
| ⑥   | CASA DE CILINDRO SUTUTUE SUTUTUE SUTUTUE  |
| ⑦   | CASA DE CILINDRO SUTUTUE SUTUTUE SUTUTUE  |
| ⑧   | CASA DE CILINDRO SUTUTUE SUTUTUE SUTUTUE  |
| ⑨   | CASA DE CILINDRO SUTUTUE SUTUTUE SUTUTUE  |
| ⑩   | CASA DE CILINDRO SUTUTUE SUTUTUE SUTUTUE  |
| ⑪   | CASA DE CILINDRO SUTUTUE SUTUTUE SUTUTUE  |
| ⑫   | CASA DE CILINDRO SUTUTUE SUTUTUE SUTUTUE  |
| ⑬   | CASA DE CILINDRO SUTUTUE SUTUTUE SUTUTUE  |
| ⑭   | CASA DE CILINDRO SUTUTUE SUTUTUE SUTUTUE  |
| ⑮   | CASA DE CILINDRO SUTUTUE SUTUTUE SUTUTUE  |
| ⑯   | CASA DE CILINDRO SUTUTUE SUTUTUE SUTUTUE  |
| ⑰   | CASA DE CILINDRO SUTUTUE SUTUTUE SUTUTUE  |
| ⑱   | CASA DE CILINDRO SUTUTUE SUTUTUE SUTUTUE  |
| ⑲   | CASA DE CILINDRO SUTUTUE SUTUTUE SUTUTUE  |
| ⑳   | CASA DE CILINDRO SUTUTUE SUTUTUE SUTUTUE  |
| ㉑   | CASA DE CILINDRO SUTUTUE SUTUTUE SUTUTUE  |
| ㉒   | CASA DE CILINDRO SUTUTUE SUTUTUE SUTUTUE  |
| ㉓   | CASA DE CILINDRO SUTUTUE SUTUTUE SUTUTUE  |
| ㉔   | CASA DE CILINDRO SUTUTUE SUTUTUE SUTUTUE  |
| ㉕   | CASA DE CILINDRO SUTUTUE SUTUTUE SUTUTUE  |
| ㉖   | CASA DE CILINDRO SUTUTUE SUTUTUE SUTUTUE  |
| ㉗   | CASA DE CILINDRO SUTUTUE SUTUTUE SUTUTUE  |
| ㉘   | CASA DE CILINDRO SUTUTUE SUTUTUE SUTUTUE  |
| ㉙   | CASA DE CILINDRO SUTUTUE SUTUTUE SUTUTUE  |
| ㉚   | CASA DE CILINDRO SUTUTUE SUTUTUE SUTUTUE  |
| ㉛   | CASA DE CILINDRO SUTUTUE SUTUTUE SUTUTUE  |
| ㉜   | CASA DE CILINDRO SUTUTUE SUTUTUE SUTUTUE  |
| ㉝   | CASA DE CILINDRO SUTUTUE SUTUTUE SUTUTUE  |
| ㉞   | CASA DE CILINDRO SUTUTUE SUTUTUE SUTUTUE  |
| ㉟   | CASA DE CILINDRO SUTUTUE SUTUTUE SUTUTUE  |
| ㊱   | CASA DE CILINDRO SUTUTUE SUTUTUE SUTUTUE  |
| ㊲   | CASA DE CILINDRO SUTUTUE SUTUTUE SUTUTUE  |
| ㊳   | CASA DE CILINDRO SUTUTUE SUTUTUE SUTUTUE  |
| ㊴   | CASA DE CILINDRO SUTUTUE SUTUTUE SUTUTUE  |
| ㊵   | CASA DE CILINDRO SUTUTUE SUTUTUE SUTUTUE  |

SECRETARIA MUNICIPAL DE OBRAS  
DEPARTAMENTO DE ENGENHARIA E ARQUITETURA

SECRETARIO DE OBRAS:	BRUNO MÁRCIO MOREIRA ALMEIDA		
RESPONSÁVEL TÉCNICO:	RODRIGO DE PAULA OLIVEIRA		
ENDEREÇO:	AVENIDA Alberto Calisto,	Bairro: Vale dos Coqueiros,	CIDADE DE SANTA LUZIA MG

PREFEITURA MUNICIPAL DE SANTA LUZIA  
ADM. DELEGADO CHRISTIANO XAVIER  
UNIDADE BÁSICA DE SAÚDE - VALE DOS COQUEIROS



PROJETO ARQUITETÔNICO	Data: JUNHO /2021
Detalhamento Sanitário	Folha: 10 /15
	Revisão: